

**Kurzbezeichnung:** LE 16 D, LE 16 DH

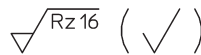
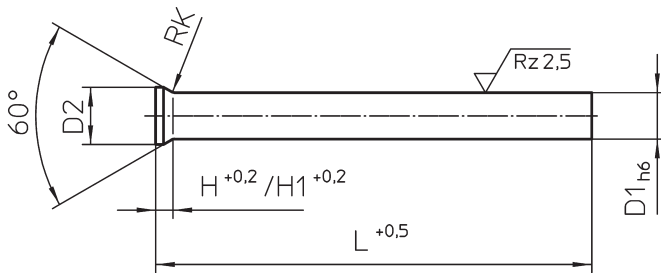
**Werkstoff:** Hartmetall K40

**Bestellbeispiel:** LE 16 D D1 x L

**Warengruppe:** 3

LE 16 D = Kopfhöhe H

LE 16 DH = Kopfhöhe H1



**Description:** LE 16 D, LE 16 DH

**Material:** Carbide K40

**Ordering example:** LE 16 D D1 x L

**Product group:** 3

LE 16 D = height of head H

LE 16 DH = height of head H1

Auch mit Zapfen lieferbar, siehe ab Seite 12 a.  
Verdrehsicherungen finden Sie auf Seite 13 b.

Also available with point, see till page 12 a.  
Locating Device see page 13 b.

Lieferbar in folgenden Längen: 71, 80, 100 mm  
Available in following length: 71, 80, 100 mm

D1	D2	H	H1	RK	D1	D2	H	H1	RK	D1	D2	H	H1	RK
0,30	0,7	0,35	2,35	0,2 <sup>+0,2</sup>	1,20	2,0	1,19	3,19	0,4 <sup>+0,3</sup>	2,10	3,2	1,45	3,45	0,4 <sup>+0,3</sup>
0,35	0,8	0,39	2,39		1,25		1,15	3,15		2,15		1,41	3,41	
0,40		0,45	2,45		1,30		1,11	3,11		2,20		1,37	3,37	
0,45	0,9	0,49	2,49		1,35		1,24	3,24		2,25		1,58	3,58	
0,50		0,55	2,55		1,40	1,19	3,19	2,30		1,54	3,54			
0,55	1,0	0,59	2,59		1,45	2,2	1,15	3,15		2,35	3,5	1,50	3,50	
0,60	1,1	0,63	2,63		1,50		1,11	3,11		2,40		1,45	3,45	
0,65	1,2	0,68	2,68		1,55	2,5	1,32	3,32		2,45	1,0	1,41	3,41	
0,70	1,3	0,72	2,72		1,60		1,28	3,28		2,50		1,37	3,37	
0,75		0,68	2,68		1,65	1,24	3,24	2,55		1,76	3,76			
0,80	1,4	0,92	2,92		1,70	1,19	3,19	2,60		1,71	3,71			
0,85		0,88	2,88		1,75	1,41	3,41	2,65		1,67	3,67			
0,90	1,6	1,01	3,01		1,80	2,8	1,37	3,37		2,70	4,0	1,63	3,63	
0,95		0,96	2,96		1,85		1,33	3,33		2,75		1,59	3,59	
1,00	1,8	1,19	3,19	1,90	3,0	1,28	3,28	2,80	1,54	3,54				
1,05		1,15	3,15	1,95		±0,1	1,41	3,41	2,85	1,50	3,50			
1,10		1,11	3,11	2,00			1,37	3,37	2,90	1,45	3,45			
1,15		2,0	1,24	3,24		2,05	3,2	1,50	3,50	2,95	1,41	3,41		

**Voll-Hartmetall-Schneidstempel ähnlich DIN 9861**  
**Carbide-Punch similar DIN 9861**



**FORTSETZUNG**  
**CONTINUATION**

STEMPEL / PUNCH

D1	D2	H	H1	RK
3,00	4,5	1,80	3,80	0,6 <sup>+0,4</sup>
3,10		1,71	3,71	
3,20		1,63	3,63	
3,30		1,54	3,54	
3,40		1,45	3,45	
3,50	5,0	1,80	3,80	
3,60		1,71	3,71	
3,70		1,63	3,63	
3,80		1,54	3,54	
3,90		1,45	3,45	
4,00	5,5	1,80	3,80	
4,10		1,71	3,71	
4,20		1,63	3,63	
4,30		1,54	3,54	
4,40		1,45	3,45	
4,50	6,0	1,80	3,80	
4,60		1,71	3,71	
4,70		1,63	3,63	
4,80		1,54	3,54	
4,90		1,45	3,45	
5,00	6,5	1,80	3,80	
5,10		1,71	3,71	
5,20		1,63	3,63	
5,30		1,54	3,54	
5,40		1,45	3,45	
5,50	7,0	1,80	3,80	
5,60		1,71	3,71	
5,70		1,63	3,63	
5,80		1,54	3,54	
5,90		1,45	3,45	
6,00	8,0	2,23	4,23	1,0 <sup>+0,5</sup>
6,10		2,15	4,15	
6,20		2,06	4,06	
6,30		1,97	3,97	
6,40		1,89	3,89	
6,50	9,0	3,17	5,17	
7,00		2,73	4,73	
7,50		10,0	3,17	

D1	D2	H	H1	RK	
8,00	10,0	2,73	4,73	1,0 <sup>+0,5</sup>	
8,50	11,0	3,17	5,17		
9,00		2,73	4,73		
9,50	12,0	3,17	5,17		
10,00		2,73	4,73		
11,00	13,0	2,73	4,73		
12,00	14,0				
13,00	15,0				
14,00	16,0	3,23	5,23		1,5 <sup>+0,5</sup>
15,00	17,0	3,23			